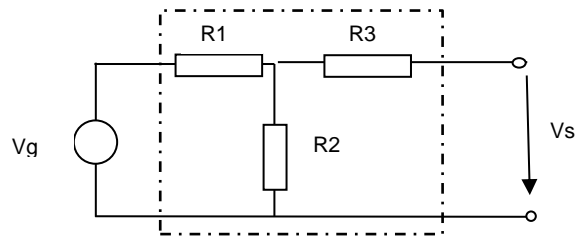


# Fundamentos de Electrónica

Prática Laboratorial 1  
2019/2020

1. Monte o circuito indicado na figura abaixo.  $R1=1k$ ;  $R2=2k$ ;  $R3=3k$



- Determine experimentalmente os parâmetros da matriz híbrida (H)
- O parâmetro  $h_{12}$  ( $h_r$ ) é nulo? Interprete o seu significado
- Determine experimentalmente a impedância de entrada da rede de dois portos e compare com o valor que obtém aplicando a expressão analítica para  $R_i$  baseada nos elementos da matriz híbrida.