



# Metadados INSPIRE

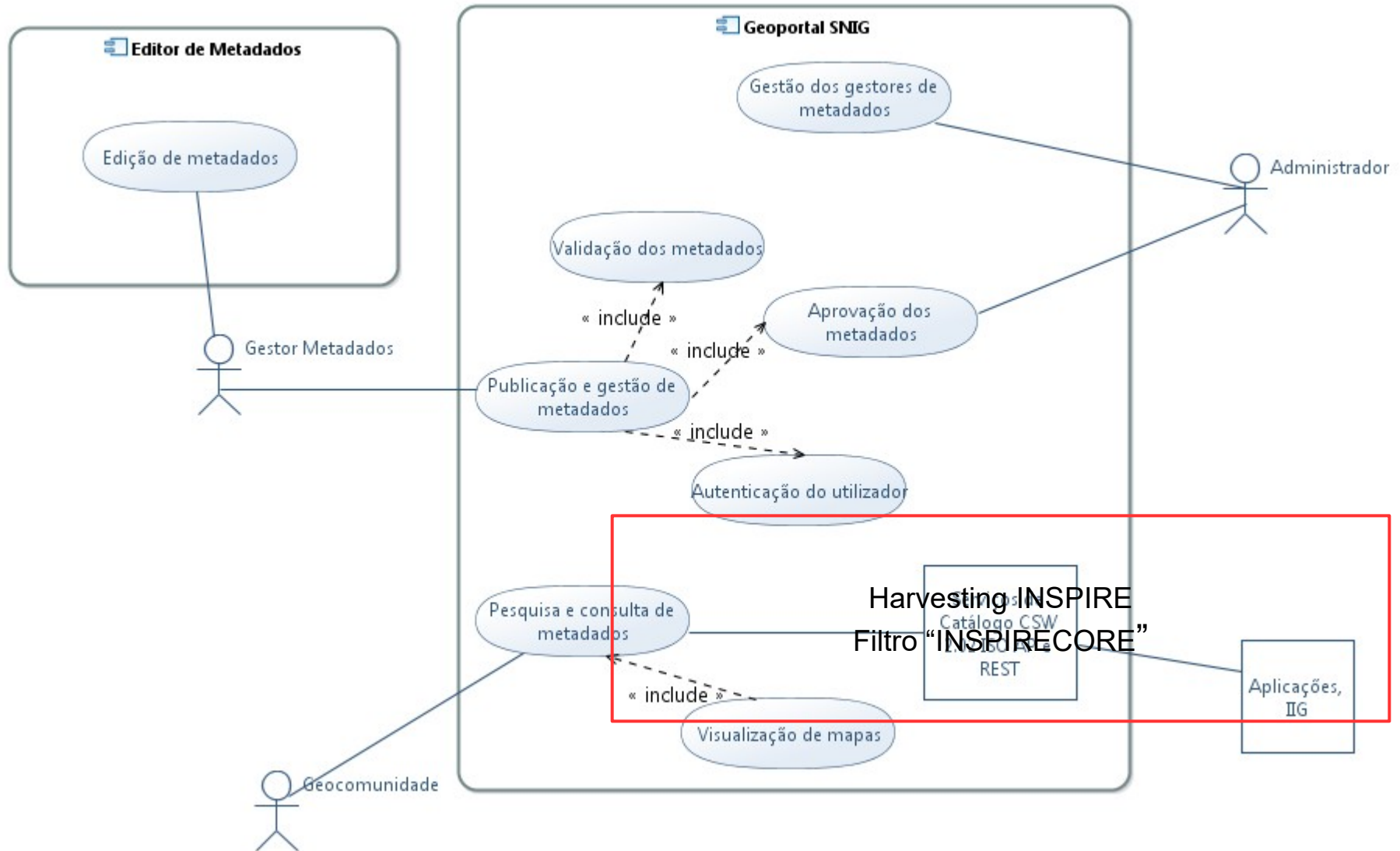
Henrique Silva

Direção-Geral do Território

FCUL, 1 e 8 de Outubro de 2020

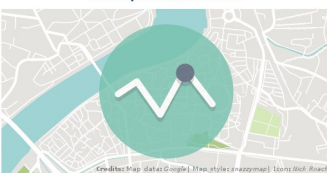


# Caso de uso do catálogo SNIG



# Geoportal INSPIRE


### Priority Data Sets Viewer



The application displays the availability and provides access to the selected priority data sets used for environmental reporting. It allows filtering by environmental domain, environmental legislation and country.

[Browse Priority Data Sets](#)

### INSPIRE Thematic Viewer




The application displays the availability and provides access to all EU MS data sets falling under the scope of INSPIRE Directive filtered by data themes and countries (i.e. Annex I, II and III).

[Browse INSPIRE Thematic Data Sets](#)

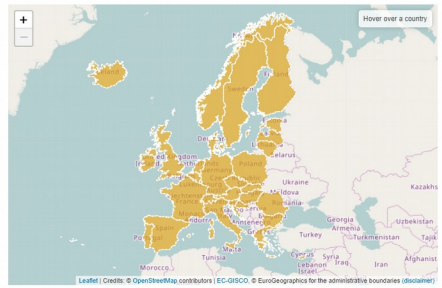
### INSPIRE Reference Validator

The validator application is to help data providers, solution providers and national coordinators to check whether their data sets, network services and metadata meet the requirements defined in the INSPIRE Technical Guidelines. The validation tests are based on the Abstract Test Suites agreed between Member States and the Commission in the INSPIRE Maintenance and Implementation Group.



[Go to INSPIRE validator](#)

### INSPIRE Data Sets - EU & EFTA Country overview



Show: [Downloadable](#) [Viewable](#)

**INSPIRE Geoportals Data Set Statistics**

[140282](#) Metadata records

[8582](#) Downloadable Data Sets

#### Select a COUNTRY

Austria	740   572   523	Finland	999   33   45	Latvia	142   0   4	Portugal	1136   66   207
Belgium	538   150   397	France	35659   1569   11182	Liechtenstein	70   11   15	Romania	113   4   9
Bulgaria	29   0   0	Germany	20792   5550   6070	Lithuania	48   0   5	Slovakia	220   0   11
Croatia	122   0   4	Greece	28   0   24	Luxembourg	236   109   164	Slovenia	97   6   8
Cyprus	42   34   39	Hungary	111   0   1	Malta	154   129   150	Spain	217   126   146
Czech Republic	151   15   79	Ireland	88   0   0	Netherlands	155   56   101	Sweden	268   12   140
Denmark	176   1   6	Italy	54   4   0	Norway	186   1   1	Switzerland	194   2   4

European Commission > INSPIRE > Geoportals > Download details

[Home](#) [Priority Data Sets Viewer](#) [INSPIRE Thematic Viewer](#) [Harvesting status](#) [Find out more about](#)

### CORINE Land Cover 2006 para Portugal Continental (v3.0)

[Download Options](#) [View Options](#) [Data set Metadata](#)

**Resource Title**  
CORINE Land Cover 2006 para Portugal Continental (v3.0)

**Resource Abstract**  
O CORINE Land Cover 2006 (CLC2006) é uma iniciativa da Agência Europeia do Ambiente (EEA), em conjunto com os Estados-Membros, que pretende caracterizar a ocupação/uso do solo no território de Portugal continental no ano de 2006. É uma cartografia temática produzida a partir de imagens de satélite, disponível em formato vetorial, com uma Unidade Mínima Cartográfica (UMC) de 25 hectares e com um sistema de classificação com 3 níveis hierárquicos e 44 classes no nível mais desagregado.

**Lineage**  
O CORINE Land Cover 2006 (CLC2006) é uma iniciativa da Agência Europeia do Ambiente (EEA), em conjunto com os Estados-Membros, que pretende caracterizar a ocupação/uso do solo no território de Portugal continental no ano de 2006.

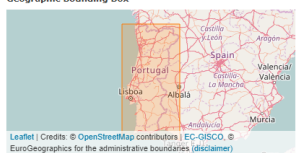
**Unique Resource Identifier**  
Code: <http://id.igeo.pt/cdg/02bd4823-bbe2-4029-a0be-c2bb5c328c08>

**Namespace:**

**Conditions Applying To Access And Use**  
Sem restrições

**Limitations On Public Access**  
Sem restrições

**Geographic Bounding Box**



**Responsible Party**  
Organisation name Direcção-Geral do Território  
E-mail [info@territorio.pt](mailto:info@territorio.pt)

European Commission > INSPIRE > Geoportals > INSPIRE Thematic Viewer

[Home](#) [Priority Data Sets Viewer](#) [INSPIRE Thematic Viewer](#) [Harvesting status](#) [Find out more about](#)

### INSPIRE Data Themes

Explore all Member States' INSPIRE data sets by selecting an INSPIRE data theme.

Display [Grid](#) [List](#)

#### Annex I

<b>Addresses</b> Def.: Location of properties based on address identifiers... 2332   32   48	<b>Administrative units</b> Def.: Units of administration, dividing areas where Member... 1696   72   274	<b>Cadastral parcels</b> Def.: Areas defined by cadastral registers or equivalent. 12472   43   61	<b>Geographical grid systems</b> Def.: Harmonised mult... 155   5   10
<b>Geographical names</b> Def.: Names of areas, regions, localities, cities, suburbs... 1597   49   64	<b>Hydrography</b> Def.: Hydrographic elements, including marine areas and al... 2429   169   267	<b>Protected sites</b> Def.: Area designated or managed within a framework... 2504   285   432	<b>Coordinate reference systems</b> Def.: Systems for uniquely... 144   2   4
<b>Transport networks</b> Def.: Road, rail, air and water transport networks and rel... 3200   115   455	<b>Annex II</b>		<b>Orthomagnery</b> Def.: Geo-referenced image data of the Earth's surface...
<b>Elevation</b> Def.: Digital elevation models for land, sea and ocean...	<b>Geology</b> Def.: Geology characterised according to composition...	<b>Land cover</b> Def.: Physical and biological cover of the Earth's surface...	

European Commission > INSPIRE > Geoportal > Harvesting status

Home | Priority Data Sets Viewer | INSPIRE Thematic Viewer | Harvesting status | Find out more about

### Harvesting Status

This page shows the last time metadata documents were collected from the officially registered Discovery Services of EU and some EFTA countries.

Country	Discovery Service Title	Date ⓘ	Frequency
PT	Serviço de Catálogo do Sistema Nacional de Informação Geográfica (Geoportal 1.2.4 - OGC CSW 2.0.2 ISO AP)	Mon, 01 Oct 2018 03:04:06 GMT	daily
RO	Serviciul de căutare al geo-portalului INSPIRE al României (ANCP)	Tue, 25 Sep 2018 13:48:51 GMT	daily
SE	Nationell svensk metadatakatalog	Tue, 02 Oct 2018 01:53:30 GMT	daily
SI	Inspire (SI)	Tue, 25 Sep 2018 15:32:45 GMT	daily
SK	Národná vyhľadávacia služba (Ministerstvo životného prostredia)	Mon, 01 Oct 2018 17:00:54 GMT	daily
UK	UK Location Catalogue Publishing Service (Ordnance Survey, GB)	Sat, 29 Sep 2018 11:42:22 GMT	daily
Country	Discovery Service Title	Date ⓘ	Frequency

Show 10 entries Showing 31 to 36 of 36 entries

Previous 1 2 3 4 Next

Os registos de metadados com a palavra-chave “INSPIRECORE” são carregados diariamente para o Geoportal do INSPIRE, com a identificação da data e hora do harvesting.

# Funcionalidades do Geoportal INSPIRE

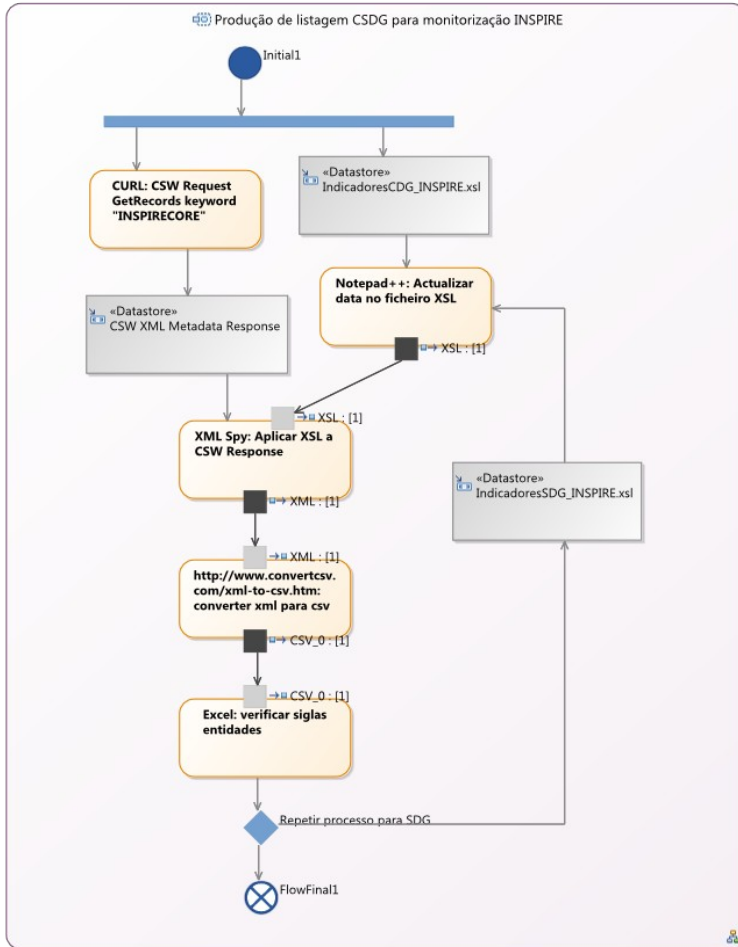
- O novo Geoportal INSPIRE têm basicamente 3 formas de encontrar os metadados:
  - Por País;
  - Por tema INSPIRE;
  - Por CDG Prioritários.
- Está centrado na pesquisa de CDG e através dos metadados dos CDG pode-se descarregar os dados ou fazer a visualização (WMS);
- Dispõe de uma ficha de país

<http://inspire.ec.europa.eu/INSPIRE-in-your-Country/PT>

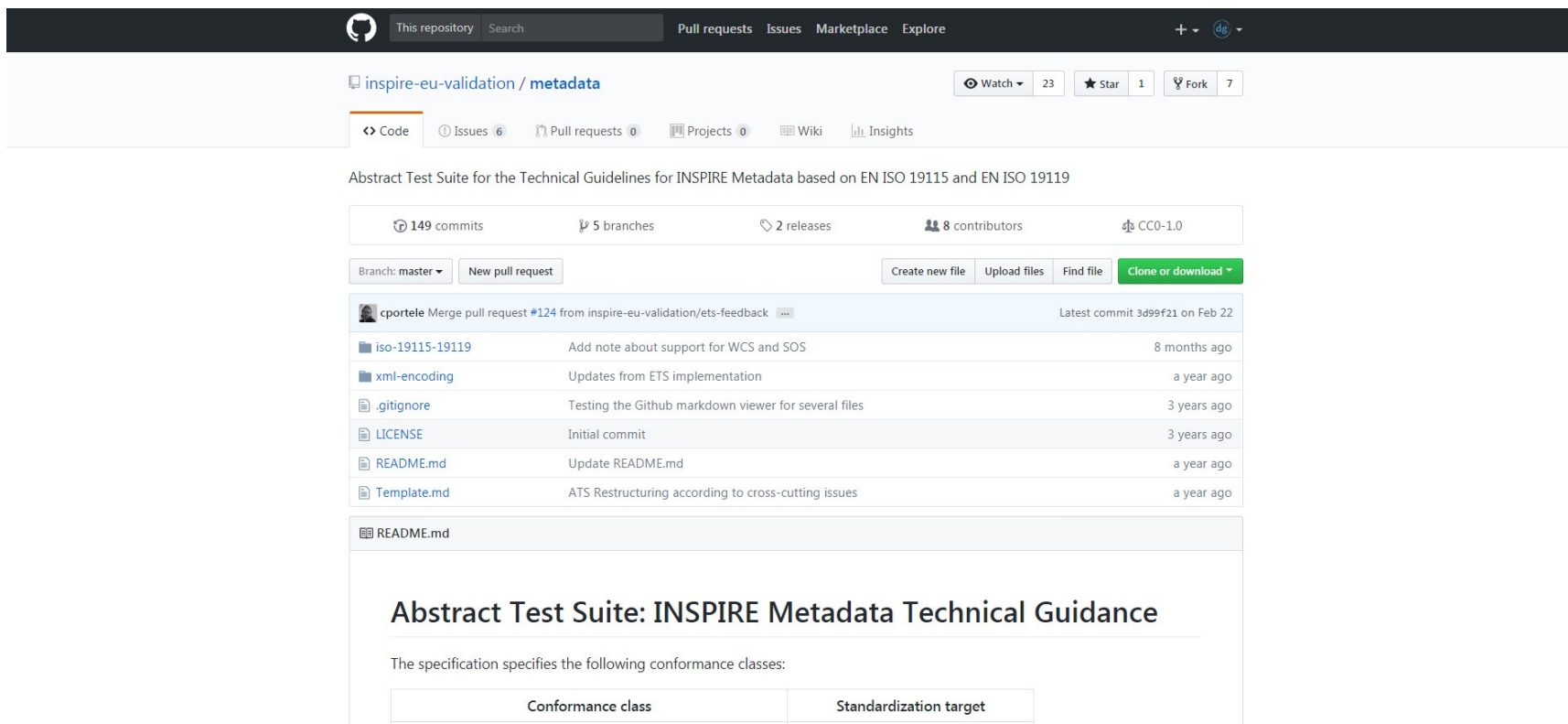
- Tem um novo validador que concentra a validação de metadados, dados e serviços;
- Mantem o Proxy Browser e o editor de metadados online.

# M&R INSPIRE – Monitorização automática a partir dos metadados

- 1) Desde 2016 a nível nacional
  - Recolha dos metadados com a palavra-chave “INSPIRECORE”
  - Extração e análise dos indicadores a partir dos metadados
  - Correção dos erros nos metadados
  - Envio dos indicadores
  
- 2) A última monitorização foi feita a nível da UE com base nos metadados do SNIG de 2019-12-15



# Abstract Test Suites (ATS)



This screenshot shows the GitHub repository page for 'inspire-eu-validation / metadata'. The repository has 23 watches, 1 star, and 7 forks. It contains 6 issues, 0 pull requests, 0 projects, and 0 wiki pages. The repository description is 'Abstract Test Suite for the Technical Guidelines for INSPIRE Metadata based on EN ISO 19115 and EN ISO 19119'. It has 149 commits, 5 branches, 2 releases, 8 contributors, and a CC0-1.0 license. The repository is on the 'master' branch. A recent pull request #124 by 'cportele' is merged. The file list includes 'iso-19115-19119', 'xml-encoding', '.gitignore', 'LICENSE', 'README.md', and 'Template.md'. The 'README.md' file is open, showing the title 'Abstract Test Suite: INSPIRE Metadata Technical Guidance' and a table with columns 'Conformance class' and 'Standardization target'.

inspire-eu-validation / metadata

Watch 23 Star 1 Fork 7

Code Issues 6 Pull requests 0 Projects 0 Wiki Insights

Abstract Test Suite for the Technical Guidelines for INSPIRE Metadata based on EN ISO 19115 and EN ISO 19119

149 commits 5 branches 2 releases 8 contributors CC0-1.0

Branch: master New pull request

Create new file Upload files Find file Clone or download

cportele Merge pull request #124 from inspire-eu-validation/ets-feedback Latest commit 3d99f21 on Feb 22

iso-19115-19119	Add note about support for WCS and SOS	8 months ago
xml-encoding	Updates from ETS implementation	a year ago
.gitignore	Testing the Github markdown viewer for several files	3 years ago
LICENSE	Initial commit	3 years ago
README.md	Update README.md	a year ago
Template.md	ATS Restructuring according to cross-cutting issues	a year ago

README.md

## Abstract Test Suite: INSPIRE Metadata Technical Guidance

The specification specifies the following conformance classes:

Conformance class	Standardization target

<https://github.com/inspire-eu-validation/metadata>

# Executable Test Framework (ETF) Validator WebApp

Novo validador INSPIRE.

Software código aberto disponível em <http://etf-validator.net/>  
Executable Test Suites (ETS) para **metadados v1.3 e V2**, CDG  
Anexo I, SDG WFS

ATS → ETS

Test run on 17:00 - 13.10.2017 with test suite Conformance class: INSPIRE Profile based on EN ISO 19115 and EN ISO 19119 and one more test suite

	Total	Count	Skipped	Failed	Warnings	Manual
Test suites	3	0	0	0	0	2
Test cases	10	0	0	0	0	3
Assertions	36	0	0	0	0	5

Status: Passed, manual checks required  
 Started: 13/10/2017 18:01:26 GMT  
 Duration: 7 s

Conformance class: XML encoding of ISO 19115/19119 metadata

Conformance class: INSPIRE Profile based on EN ISO 19115 and EN ISO 19119

This test suite examines metadata records against the requirements for metadata in INSPIRE.

**This is a draft version. It has limitations and is expected to contain errors.** Please report any issues or problems [in GitHub](#).

Known limitations are documented in the description of the applicable test case or test assertion.

There is a general limitation in all assertions that polymorphism and containment by reference (see the [Technical Guidance](#), sub-clauses A.3, A.4 and A.5) are not supported. However, the current Abstract Test Suite does not support polymorphism and references either (all XPath expressions do not support polymorphism or references; in addition, schema validation is only executed against the ISO/OGC schemas without extensions). It is therefore unclear if this is really a limitation or if the sections in the technical guidance are outdated.

Source: [Conformance Class 'INSPIRE Profile based on EN ISO 19115 and EN ISO 19119'](#)

Pre-requisite conformance classes:

- Conformance Class 'XML encoding of ISO 19115/19119 metadata'

Status: Passed, manual checks required  
 Duration: 3 s  
 Version: 0.2.4

Common tests

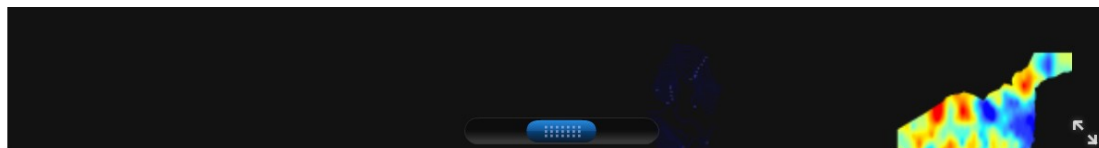
Hierarchy level

Dataset (series) tests

Service tests



# Proxy Browser



Show:  All resources  with errors  with warnings but no errors  with no issue at all

Current selection criteria (after applying the filter above)

remove all  
(x) memberStateCountryCode:pt  
(x) geoportalResourceType:service

Show Map Viewer

Select Member State

--select-- ▼

Search

(press ESC to close suggestions)

ISO Metadata

Selection Criteria

Show only metadata resources

▼ Geoportal Resource Types

service(344)

< 1 2 3 ... 42 43 > displaying 1 to 8 of 344

 (service - view) NUTSI 2013 da Região Autónoma da Madeira - WMS (Instituto Nacional de Estatística)

[Inspire Metadata](#) No issues detected

Serviço de mapas Geo WebService (WMS) das NUTSI 2013 (Nomenclatura das Unidades Territoriais para Fins Estatísticos I) A NUTS é composta por níveis hierárquicos (NUTS I, II e III), servindo de suporte a toda a recolha, organização e difusão de informação estatística regional harmonizada a nível eu...[more](#)

 (service - view) NUTSI 2013 da Região Autónoma da Madeira - WMS (Instituto Nacional de Estatística)

[Inspire Metadata](#) [Original metadata](#) No issues detected

Serviço de mapas Geo WebService (WMS) das NUTSI 2013 (Nomenclatura das Unidades Territoriais para Fins Estatísticos I) A NUTS é composta por níveis hierárquicos (NUTS I, II e III), servindo de suporte a toda a recolha, organização e difusão de informação estatística regional harmonizada a nível eu...[more](#)

<http://inspire-geoportal.ec.europa.eu/proxybrowser/>

# Identificação dos principais erros no Proxy Browser

Contact | Search



**INSPIRE GEOPORTAL**  
Enhancing access to European spatial data

EUROPEAN COMMISSION > INSPIRE > INSPIRE GEOPORTAL > Resource Browser

Resource Browser - INSPIRE Full Operating Capability

Current selection criteria (after applying the filter)

remove all  
(x) memberStateCountryCode:pt  
(x) links:\*

**Filter**

all resources  errors  warnings, no errors  no issue

Only metadata resources  Hide metadata resources

**Search**  
(press ESC to close suggestions)

**Add selection Criteria**

Non-normative classifications derived with automatic algorithms

- Geoportals Resource Types
- Verified Interoperability Aspects
- Missing Interoperability Aspects
- Spatial Data Coverage
- Spatial Data Encoding
- ▼ Error counts
  - error.geoportals.discovery.metadata.xmlvalidation(5)
  - error.geoportals.proxy.metadata.element.conformity.missing(30)
  - error.geoportals.proxy.metadata.element.inspirespatialdatatheme.missing(2)

displaying 1 to 8 of 37 - per page 10

**(dataset) Bacias Hidrográficas - Faial (FAI) (Secretaria Regional da Energia, Ambiente e Turismo/Governo dos Açores)**

[Inspire Metadata](#) [Original metadata](#) [Validation report](#)

Bacias Hidrográficas da Ilha do Faial. Cartografia vectorial produzida à escala 1: 25 000 no âmbito da elaboração do Plano Regional da Água (PRA) dos Açores, publicado através do Decreto Legislativo Regional n.º 19/2003/A, de 23 de Abril, com actualizações da Direcção Regional do Ordenamento do Terr...more

**(dataset) Rede de boias ondógrafo (Instituto Hidrográfico)**

[Inspire Metadata](#) [Original metadata](#) [Validation report](#)

A rede de boias ondógrafo é uma das componentes do sistema de monitorização ambiental nacional. Tem contributos do Instituto Hidrográfico (IH), da Universidade dos Açores (UAC) e da Administração dos Portos da Região Autónoma da Madeira (APRAM). É constituída por um conjunto de estações distribuídas na plataforma continental, sendo as boias costeiras fundeadas em locais de profundidade inferior a 100 metros e as boias oceânicas em zonas superiores a 1000 metros. As boias estão equipadas com sensores que permitem a caracterização dos parâmetros de agitação marítima, temperatura superficial da água e estão também equipadas com sistema GPS que permite a sua localização geográfica. As estações oceânicas...

Agrupar os metadados por tipo de erro

# Metadados INSPIRE – Sistema de Referência (SRC)

1. A identificação do sistema de referência por coordenadas (SRC) nos metadados deve ser feita através de um HTTP URI, e.g. <http://www.opengis.net/def/crs/EPSSG/0/4258>
2. O SRC indicado não se encontra listado nos SRC obrigatórios (metadados para interoperabilidade) :
  - ETRS98/ Coordenadas Geográficas 2D,  
<http://www.opengis.net/def/crs/EPSSG/0/4258>
  - ITRF93/ Coordenadas Geográficas 3D,  
<http://www.opengis.net/def/crs/EPSSG/0/5012>
  - ITRF93/ Coordenadas Geográficas 2D,  
<http://www.opengis.net/def/crs/EPSSG/0/5013>
  - ITRF93/ PTRAO8 - UTM zona 25N - Grupo Ocidental do Arquipélago dos Açores,  
<http://www.opengis.net/def/crs/EPSSG/0/5014>
  - ITRF93/ PTRAO8 - UTM zona 26N - Grupo Central e Oriental do Arquipélago dos Açores, <http://www.opengis.net/def/crs/EPSSG/0/5015>
  - ITRF93/ PTRAO8 - UTM zona 28N - Madeira, Porto Santo, Desertas e Selvagens,  
<http://www.opengis.net/def/crs/EPSSG/0/5016>

## Qualidade

Nível Hierárquico dos Dados: Conjunto de Dados Geográficos

### Relatório - Consistência do Domínio

Designação da Medida:

Identificação da Medida:

Descrição da Medida:

Tipo de Método de Avaliação:

Descrição do Método de Avaliação:

Data e Hora da Medição:

### Resultado da Medição (Conformidade)

#### Elementos de Referência da Especificação de Conformidade

**Título:** REGULAMENTO (UE) N. o 1089/2010 DA COMISSÃO de 23 de Novembro de 2010 que estabelece as disposições de execução da Directiva 2007/2/CE do Parlamento Europeu e do Conselho relativamente à interoperabilidade dos conjuntos e serviços de dados geográficos

**Título Alternativo:**

**Data de Referência:** 2010-12-08, Publicação

**Edição:**

**Data de Edição:**

**Série:**

**Explicação da Conformidade:** Ver a especificação citada.

**Decisão de Conformidade:** Não

CDG

<https://github.com/inspire-eu-validation/metadata/blob/1.3/iso-19115-19119/ds-conformity.md>

# Metadados INSPIRE – Conformidade SDG

## Qualidade

Nível Hierárquico dos Dados: Conjunto de Dados Geográficos

### Relatório - Consistência do Domínio

Designação da Medida:  
 Identificação da Medida:  
 Descrição da Medida:  
 Tipo de Método de Avaliação:  
 Descrição do Método de Avaliação:  
 Data e Hora da Medição:

### Resultado da Medição (Conformidade)

#### Elementos de Referência da Especificação de Conformidade

**Título:** REGULAMENTO (CE) N. o 976/2009 DA COMISSÃO de 19 de Outubro de 2009 que estabelece as disposições de execução da Directiva 2007/2/CE do Parlamento Europeu e do Conselho no que respeita aos serviços de rede

**Título Alternativo:**

**Data de Referência:** 2010-11-23, Publicação

**Edição:**

**Data de Edição:**

**Série:**

**Explicação da Conformidade:** Ver a especificação citada.

**Decisão de Conformidade:** Não

SDG

Regulamento diferente!

# Metadados INSPIRE – Restrições Legais

As restrições legais são expressas por 2 blocos de metadados de restrições:

- Limitação ao acesso público;
- Condições de acesso e uso.

## Restrições

**Limitação Ao Uso:**

**Restrições de Acesso:** otherRestrictions

**Restrições ao Uso:**

**Outras Restrições:** Acesso público sem restrições

## Restrições

**Limitação Ao Uso:**

**Restrições de Acesso:**

**Restrições ao Uso:** otherRestrictions

**Outras Restrições:** A reprodução e cópia para usos não comerciais é autorizada nos termos de licença Creative Commons – Atribuição (CC-BY). O uso comercial sem consentimento por escrito da Direção Regional do Ambiente/Governo dos Açores é expressamente proibido. Sempre que o utilizador publique e/ou divulgue, por meio analógico ou digital, informação geográfica propriedade da Direção Regional do Ambiente (DRA), ainda que total e parcialmente adaptada, deverá atribuir os respetivos créditos com inclusão do texto "Informação geográfica cedida pela Direção Regional do Ambiente/Governo dos Açores" ou "© DRA/GRA" ou "Fonte: DRA/GRA". Termos da licença Creative Commons: [<https://creativecommons.org/licenses/by/4.0/>]

Mesmo que não existam restrições, os dois blocos devem sempre ser preenchidos com “Sem restrições” ou “Condições Desconhecidas”

# Metadados INSPIRE – Limitação ao acesso público

As limitações ao acesso público são expressas no elemento de texto livre **Outras Restrições** (gmd:otherConstraints). Se existirem, preencher com uma das alíneas do artigo 13º da Directiva INSPIRE.

O elemento com lista de códigos **Restrições ao Uso** (gmd:useConstraints) é sempre preenchido com o código “Outras restrições”

## Restrições

**Limitação Ao Uso:**

**Restrições de Acesso:** otherRestrictions

**Restrições ao Uso:**

**Outras Restrições:** Acesso público sem restrições

<https://github.com/inspire-eu-validation/metadata/blob/2.0/common/limit>

# Metadados INSPIRE – Condições de acesso e uso

As condições de acesso ou utilização são expressas no elemento de texto livre **Outras Restrições** (gmd:otherConstraints). Preencher com, por exemplo, uma referência ao preçário, indicação de licenças especiais, se é gratuito, etc.

O elemento com lista de códigos **Restrições ao Uso** (gmd:useConstraints) é sempre preenchido com o código “Outras restrições”

## Restrições

Limitação Ao Uso:

Restrições de Acesso:

Restrições ao Uso: otherRestrictions

**Outras Restrições:** A reprodução e cópia para usos não comerciais é autorizada nos termos de licença Creative Commons – Atribuição (CC-BY). O uso comercial sem consentimento por escrito da Direção Regional do Ambiente/Governo dos Açores é expressamente proibido. Sempre que o utilizador publique e/ou divulgue, por meio analógico ou digital, informação geográfica propriedade da Direção Regional do Ambiente (DRA), ainda que e parcialmente adaptada, deverá atribuir os respetivos créditos com inclusão do texto “Informação geográfica cedida pela Direção Regional do Ambiente/Governo dos Açores” ou “© DRA/GRA” ou “Fonte: DRA/GRA”. Termos da licença Creative Commons: [<https://creativecommons.org/licenses/by/4.0/>]

<https://github.com/inspire-eu-validation/metadata/blob/2.0/common/conc>





# Acesso Online e Recursos Associados

Cada CDG deve ser partilhado através de SDG de visualização e de descarregamento.

Metadados:

## Opções de Distribuição

Unidades de Distribuição:  
Tamanho de Transferência (Mb):

CDG

## Acesso Online

Endereço URL: <http://wssig3.azores.gov.pt/geoserver/ef-rh/wms?service=wms&version=1.3.0&request=GetCapabilities>

Função do Recurso Online:

Endereço URL: <http://wssig3.azores.gov.pt/geoserver/ef-rh/wfs?service=wfs&version=2.0.0&request=GetCapabilities>

Função do Recurso Online:

**Créditos:** LNEG - Laboratório Nacional de Energia e Geologia, I.P.

**Tipo de Serviço:** view

**Acoplamento:** tight

**Identificadores dos Recursos Acoplados:**

- <http://geoportal.lneg.pt/metadados/catalog/search/resource/details.page?uuid=e4cc8f6927d044179fea396195448983>
- <http://geoportal.lneg.pt/metadados/catalog/search/resource/details.page?uuid=651afc6eabe54ca9acd1b0deaf769a3e>

SDG

# Metadados INSPIRE para Monitorização

## Palavras-chave Descritivas ()

Palavras-chave: Regional

### Thesaurus

Título: Spatial scope

Título Alternativo:

Data de Referência: 2019-05-22, publication

Edição:

Data de Edição:

Identificador:

Série:

Spatial Scope/ Âmbito geográfico

## Palavras-chave Descritivas ()

Palavras-chave: Agglomerations (Noise Directive)

### Thesaurus

Título: INSPIRE priority data set

Título Alternativo:

Data de Referência: 2018-04-04, publication

Edição:

Data de Edição:

Identificador:

Série:

Priority Dataset/ CDG Prioritário

CDG

Nota: só são abrangidos os CDG com a palavra-chave "INSPIRECORE"

# Exemplos

Rede Hidrometeorológica - Região Autónoma dos Açores (RAA)

<https://snig.dgterritorio.gov.pt/rndg/srv/por/catalog.search#/metadata/7db2640e-6e1a-4239-bf26-0711cd5273e3>

Carta Administrativa Oficial de Portugal - CAOP2019  
(Continente)

<https://snig.dgterritorio.gov.pt/rndg/srv/por/catalog.search#/metadata/198497815bf647ecaa990c34c42e932e>

# Identificadores (URI)

- Identificador do recurso:

<http://id.igeo.pt/cdg/3cdde20f-7d02-4180-8277-cb708adbf5ea>

- Sistemas de referência:

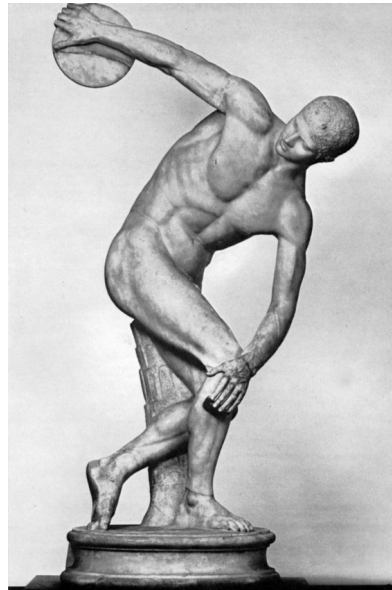
<http://www.opengis.net/def/crs/EPSSG/0/4326>

- Recursos Associados (Coupled Resources):

URI dos metadados dos recursos associados ao serviço.

```
<srv:operatesOn xlink:href="https://snig.dgterritorio.gov.pt/rndg/srv/eng/csw?  
service=CSW&request=GetRecordById&version=2.0.2&id=e4617722774e4f03b05c  
b9a15ff9a37b&outputFormat=application/xml&outputSchema=http://  
www.isotc211.org/2005/gmd"/>
```

## Exercícios



# Exercícios

- Desgarregar metadados sem erros ou avisos através do INSPIRE Proxy Browser para servir como exemplo;
- Testar registos existentes no SNIG ou INSPIRE Geoportal no validador INSPIRE
- Corrigir os erros encontrados através da edição no GeMA