



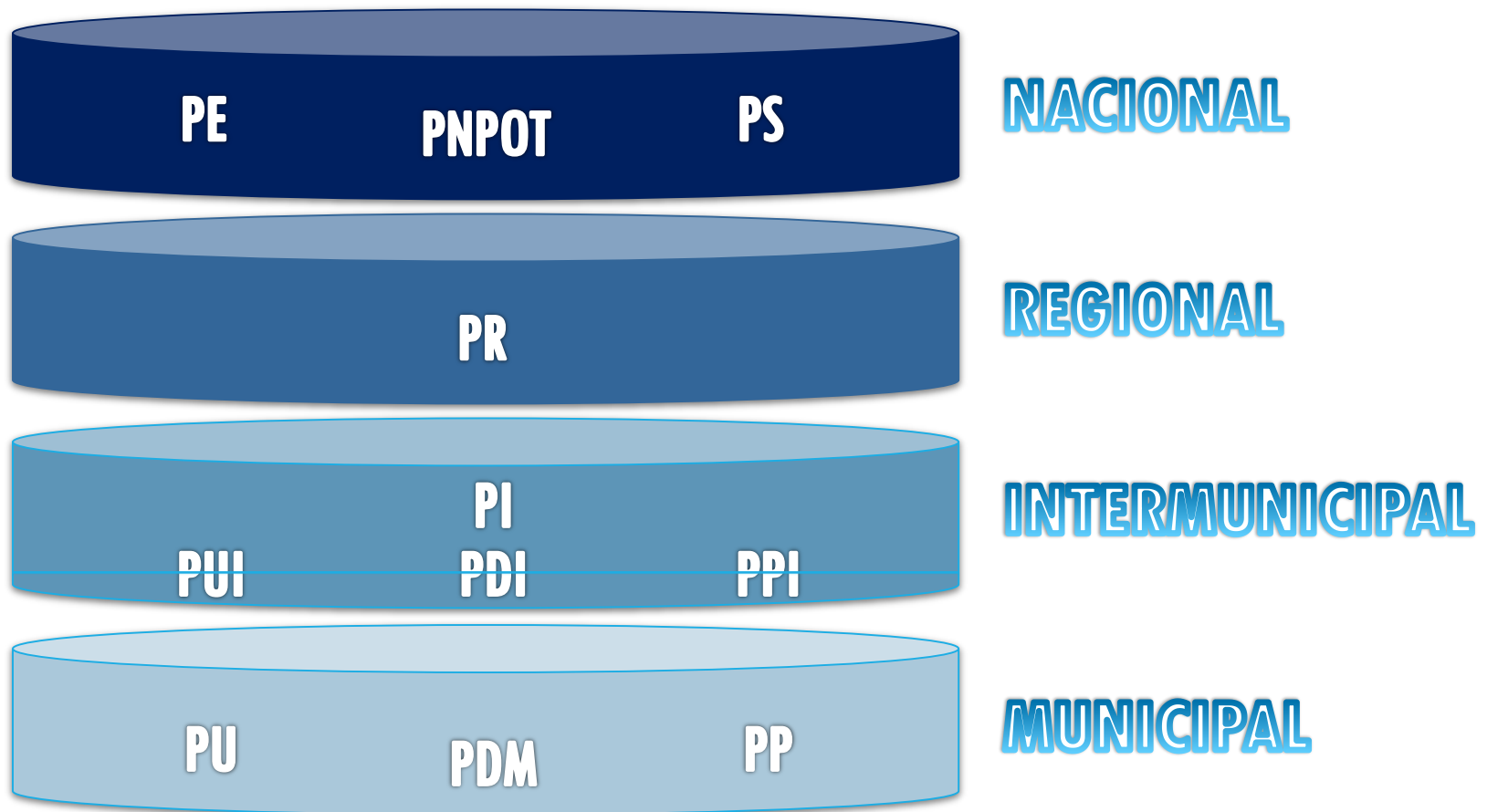
ORDENAMENTO DO TERRITÓRIO E URBANISMO

TEÓRICA 3  
2021/2022

# ÍNDICE

- Sistema de Gestão Territorial – Âmbito Regional
  - Programas Regionais (PR)

# SISTEMA DE GESTÃO TERRITORIAL



# PROGRAMAS REGIONAIS

## Programas Regionais (PR)

- Os programas regionais estabelecem (ponto 1, art. 41.º, L n.º 31/2014, 30 maio):
  - a) As opções estratégicas de organização do território regional e o respetivo modelo de estruturação territorial, tendo em conta o sistema urbano, as infraestruturas e os equipamentos de utilização coletiva de interesse regional, bem como as áreas de interesse regional em termos agrícolas, florestais, ambientais, ecológicos e económicos, integrando as redes nacionais de infraestruturas, de mobilidade e de equipamentos de utilização coletiva com expressão regional;
  - b) As grandes opções de investimento público, com impacte territorial significativo, suas prioridades e programação, em articulação com as estratégias definidas para a aplicação dos fundos europeus e nacionais.
- Os programas regionais constituem o quadro de referência estratégico para a elaboração dos **programas intermunicipais** e dos **planos territoriais de âmbito intermunicipal e municipal** (ponto 2, art. 41.º, L n.º 31/2014, 30 maio).

# PROGRAMAS REGIONAIS

## Relações entre programas e planos territoriais

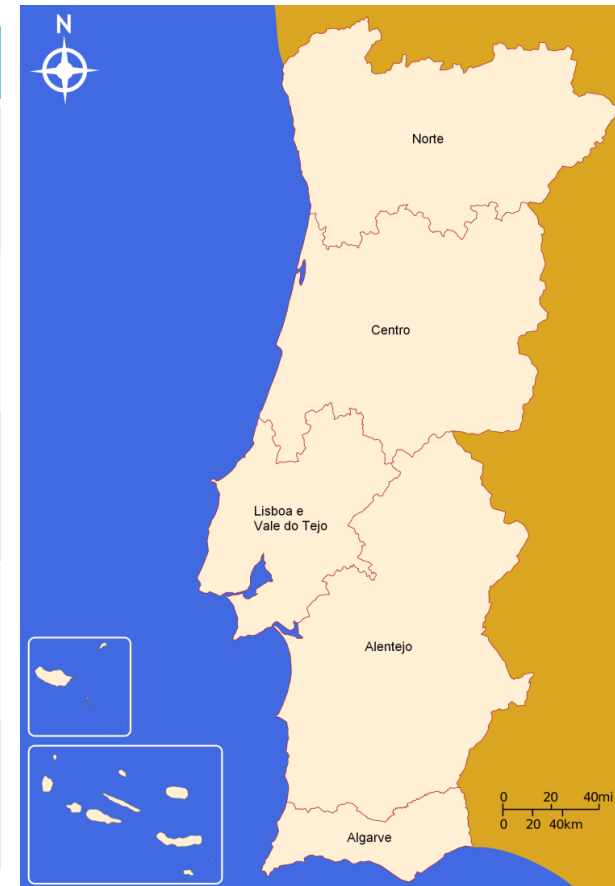
- Os programas regionais prosseguem os objetivos de interesse regional e respeitam o disposto nos programas territoriais de âmbito nacional (ponto 2, art. 44.º, L n.º 31/2014, 30 maio).

## Elaboração e aprovação

- Os programas regionais de ordenamento do território são elaborados e aprovados pelo Governo, sob coordenação do membro responsável pela área do ordenamento do território (ponto 2, art. 48.º, L n.º 31/2014, 30 maio).

# PROGRAMAS REGIONAIS

Comissão de Coordenação e Desenvolvimento Regional (CCDR)	
CCDR Norte (CCDRn) <a href="https://www.ccdr-n.pt/">https://www.ccdr-n.pt/</a>	
CCDR Centro (CCDRc) <a href="http://www.ccdrc.pt/">http://www.ccdrc.pt/</a>	
CCDR Lisboa e Vale do Tejo (CCDRLVT) <a href="http://www.ccdr-lvt.pt">http://www.ccdr-lvt.pt</a>	
CCDR Alentejo (CCDRAlentejo) <a href="http://webb.ccdr-a.gov.pt/">http://webb.ccdr-a.gov.pt/</a>	
CCDR Algarve (CCDRAlg) <a href="http://www.ccdr-alg.pt">http://www.ccdr-alg.pt</a>	



# PROGRAMAS REGIONAIS: Exemplos

CCDR	PR	Legislação
Norte	PROT da região do Norte (PROT-Norte)	Em elaboração ( <a href="https://pcgt.dgterritorio.gov.pt/lista-procedimentos">https://pcgt.dgterritorio.gov.pt/lista-procedimentos</a> )
Centro	PROT da Região Centro (PROT-Centro)	Em elaboração ( <a href="https://pcgt.dgterritorio.gov.pt/lista-procedimentos">https://pcgt.dgterritorio.gov.pt/lista-procedimentos</a> )
Lisboa e Vale do Tejo	PROT da Área Metropolitana de Lisboa (PROT-AML)	Aprovado na RCM n.º 68/2002, de 8 de abril e deliberada a sua alteração pela RCM n.º 92/2008, de 5 de junho
	PROT da Região Oeste e Vale do Tejo (PROT-OVT)	Aprovado na RCM n.º 64-A/2009, de 6 de Agosto e retificada pela Declaração de Retificação n.º 71-A/2009, de 2 de outubro
Alentejo	PROT para a Região do Alentejo (PROT-Alentejo)	Aprovado na RCM n.º 53/2010, de 2 de agosto
Algarve	PROT para o Algarve (PROT-ALGARVE)	Aprovado na RCM n.º 102/2007, de 3 de agosto

# PROGRAMAS REGIONAIS: Exemplos

Consulta do IGT de âmbito nacional em:

<https://snit-sgt.dgterritorio.gov.pt/igt>

The screenshot displays the SNIT (Sistema Nacional de Informação do Território) website interface for searching IGT (Instrumentos de Gestão Territorial). The page is titled "IGT - Instrumentos de Gestão Territorial" and shows 2 results for the selected region of "LISBOA E VALE DO TEJO".

**FILTROS**

REGIÃO  
1/9 REGIÃO SELECIONADAS

MUNICÍPIO  
Todas as opções selecionadas

TIPO DE PROGRAMA/PLANO  
Em Vigor Em Histórico

1 Opção selecionada

LIMPAR FILTROS

PESQUISAR

Todos os campos são de preenchimento obrigatório.

2 Resultados

IGT	REGIÃO	MUNICÍPIO	DESIGNAÇÃO
PROT	LISBOA E VALE DO TEJO	ABRANTES	PROT do Oeste e Vale do Tejo - PROTOVT
PROT	LISBOA E VALE DO TEJO	ALCOCHETE	PROT da Área Metropolitana de Lisboa - PROTAML



# PROGRAMAS REGIONAIS: Exemplos

**SNIT**  
Sistema Nacional de Informação Territorial

**LISTA DE PLANTAS** <<

**Plantas**

PROT DA ÁREA METROPOLITANA DE LISBOA - PROTAML

- Esquema do Modelo Territorial
- Rede Ecológica Metropolitana
- Unidades Territoriais

Esquema do Modelo Territorial

DE-NOS FEEDBACK

CONTACTE-NOS