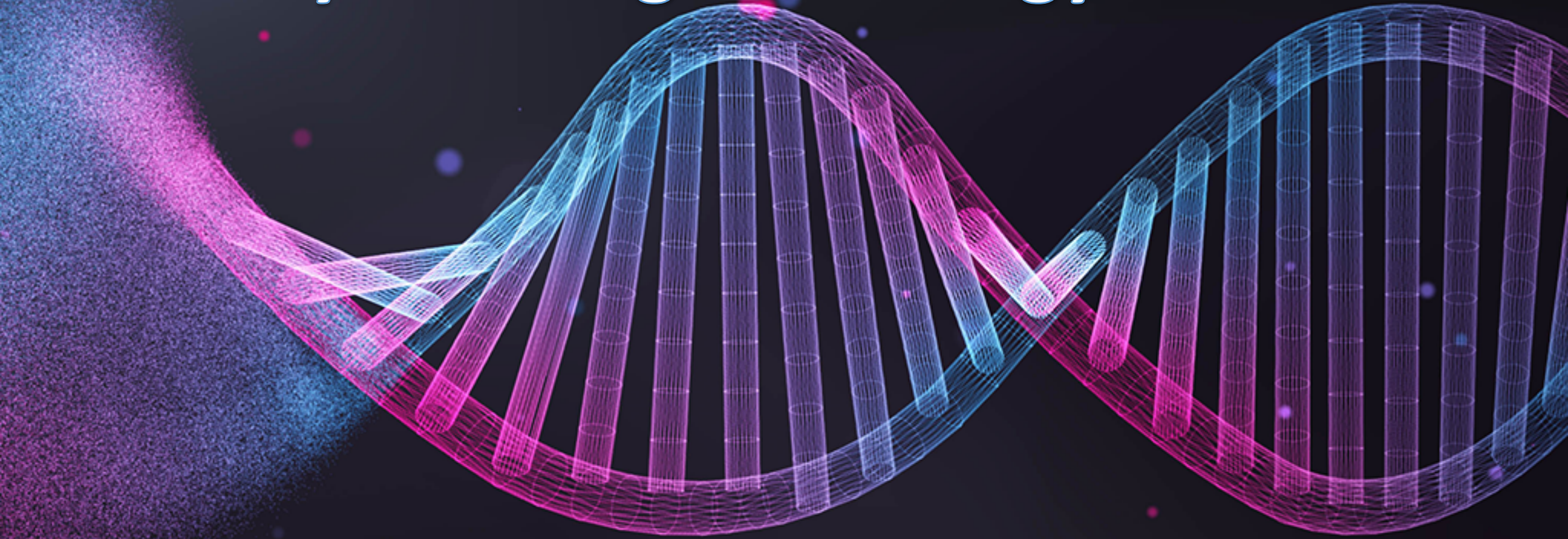


Gateway[®] cloning technology



Afonso Magalhães, aluno n.º 47669

Ana Luís, aluna n.º 46121

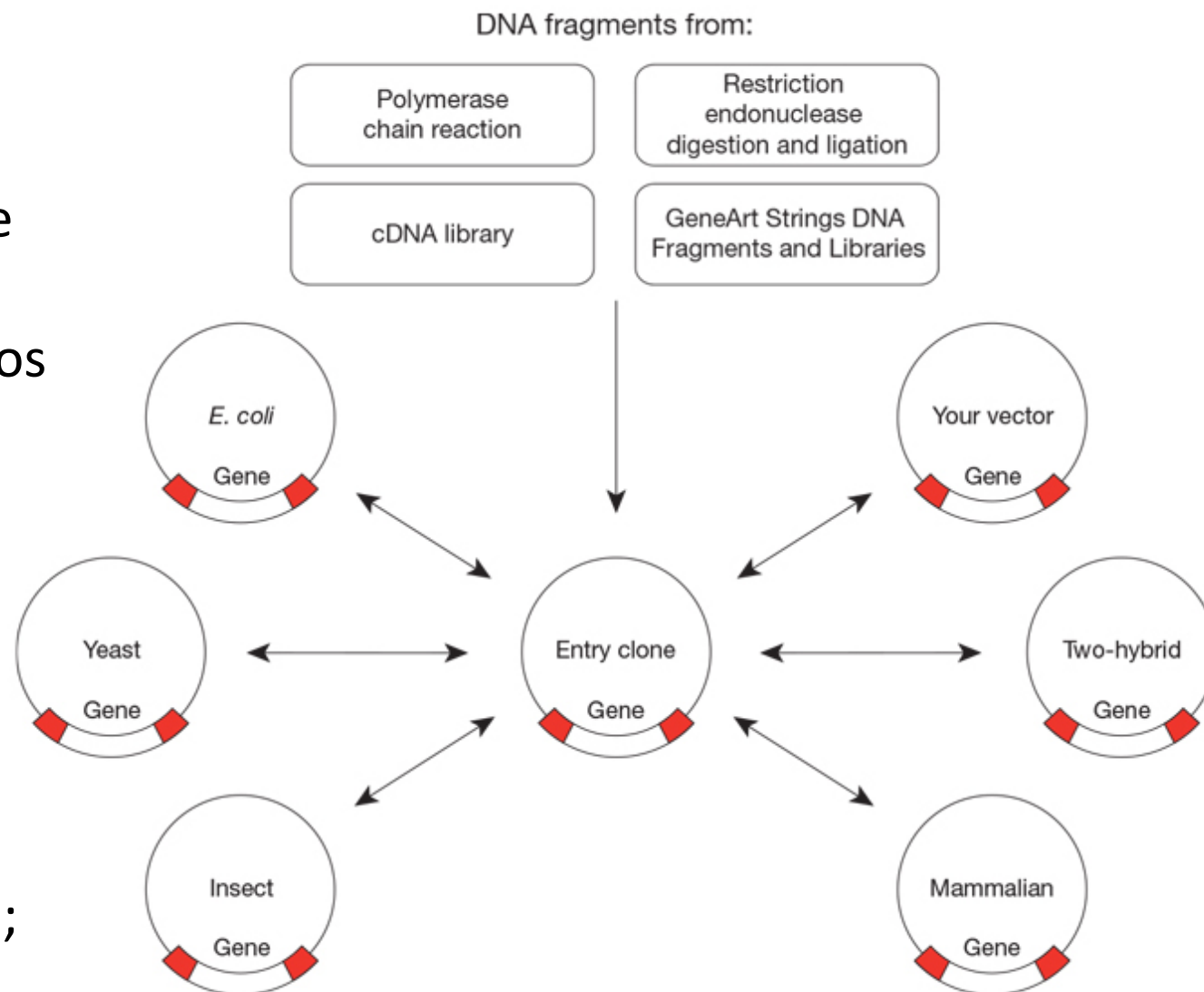
André Gonçalves, aluno n.º 47711

Pedro Silva, aluno n.º 44987

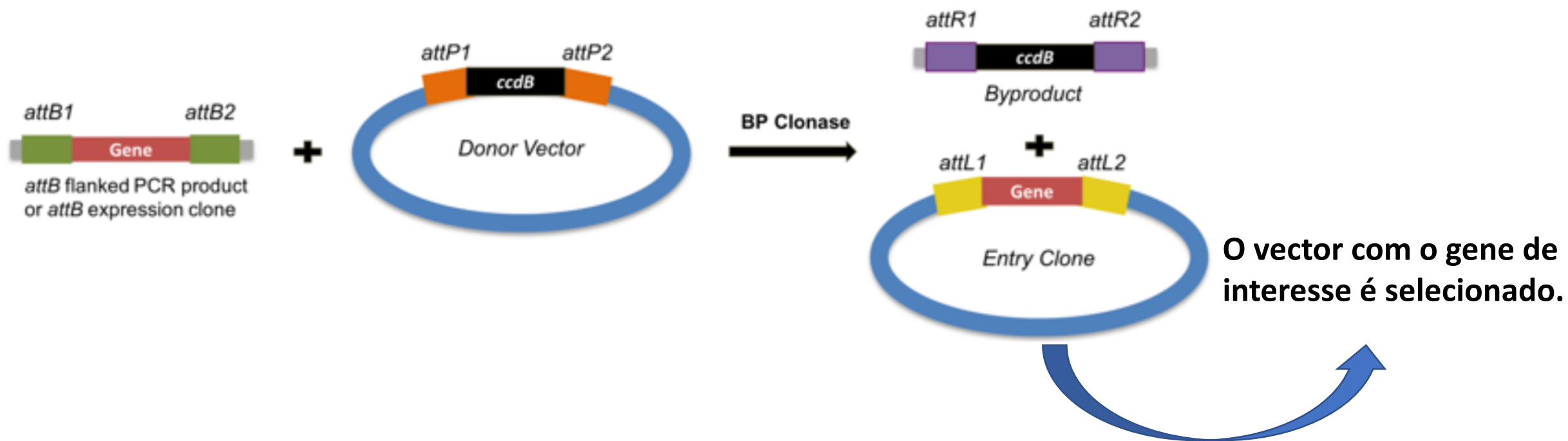
Introdução

Sobre a tecnologia Gateway:

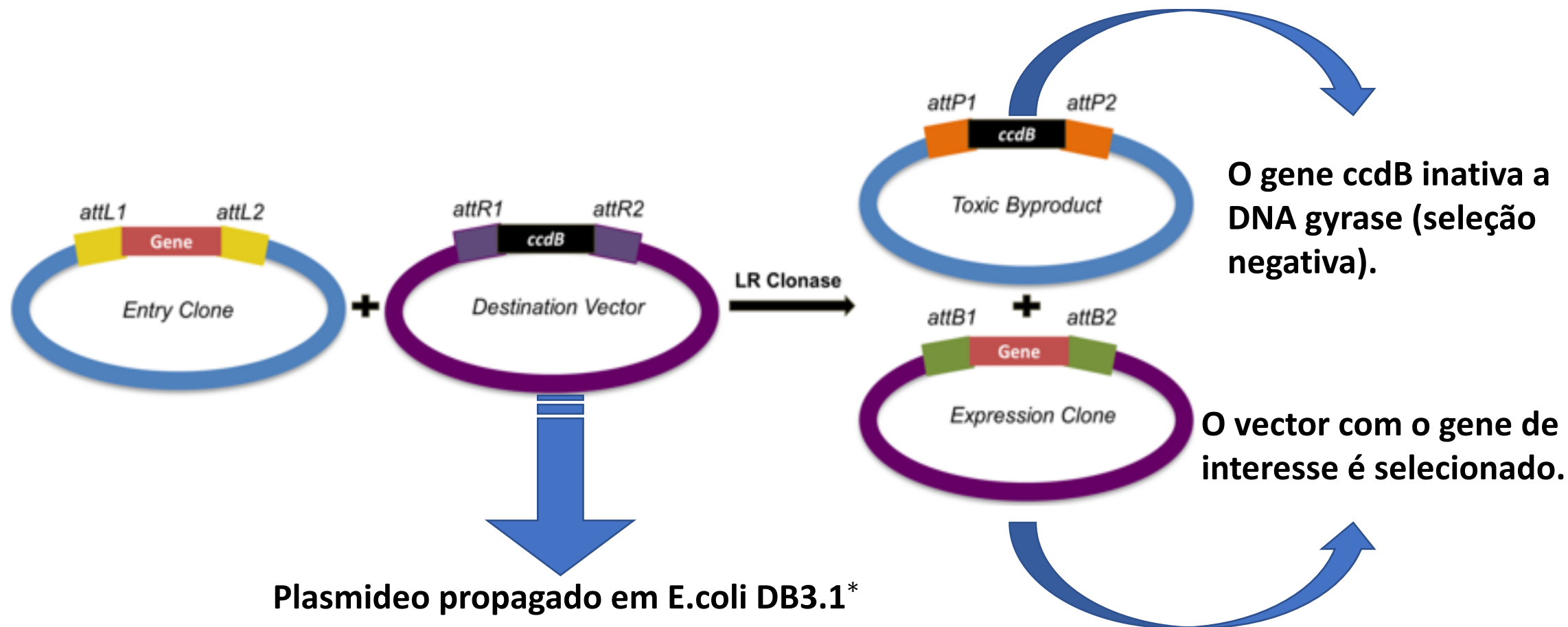
- Não necessita do uso das enzimas de restrição;
- Permite a transferência de fragmentos de DNA entre diferentes vetores de clonagem;
- Mantém a grelha de leitura.
- Desprovida de screening de recombinantes;
- Método:
 - Eficiente (eficiência de clonagem elevada, aproximadamente 99%);
 - Rápido;
 - Menos dispendioso.



Reação BP Clone de entrada



Reação RL Clone de expressão



* E.coli DB3.1: F⁻ gyrA462 endA1 glnV44 Δ(sr1-recA) mcrB mrr hsdS20(*r_B⁻*, *m_B⁻*) ara14 galK2 lacY1 proA2 rpsL20(*S_m^r*) xyl5 Δleu mtl1